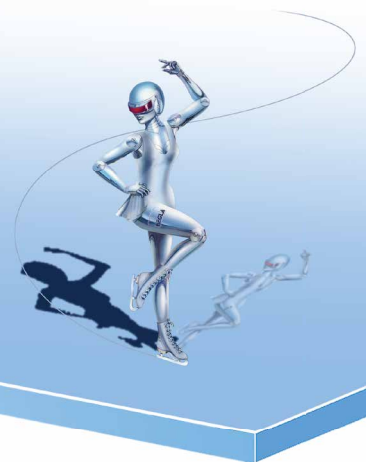


glass technology

**HEGLA**<sup>®</sup>



## Lignes de coupe hautes performances pour verre feuilleté



High Performance in Glass Cutting and Handling

[hegla.com](http://hegla.com)

## Le meilleur dans la découpe automatique du verre feuilleté

Avec les solutions d'installations de HEGLA, vous pouvez optimiser la coupe du verre feuilleté et répondre parfaitement aux exigences de la croissance.

De la table basculante à l'approvisionnement automatique, du tri SortJet au stockeur de résiduels ReMaster, nos installations sont adaptées aux exigences industrielles et vous permettent d'automatiser les processus de stockage, de découpe et de réduire considérablement le taux de chutes.



### Ligne de découpe hautes performances pour verre feuilleté

Sur le modèle présenté, la ligne est alimentée par un portique automatisé.

Pour augmenter la précision, l'ébavureuse PVB enlève automatiquement la bavure sur les surfaces de référence.

La machine de coupe AdvaLam, effectue automatiquement l'émargeage et le traçage des coupes X, sans opérateur.

La manipulation, même des plus petites chutes, est pilotée par le système.

La découpe des travers se fait en continu.

Les volumes coupés sont stockés dans deux accumulateurs, jusqu'à ce qu'ils soient transférés sur les deux machines de coupe ProLam, où les coupes Y vont être effectuées avec la plus grande précision.

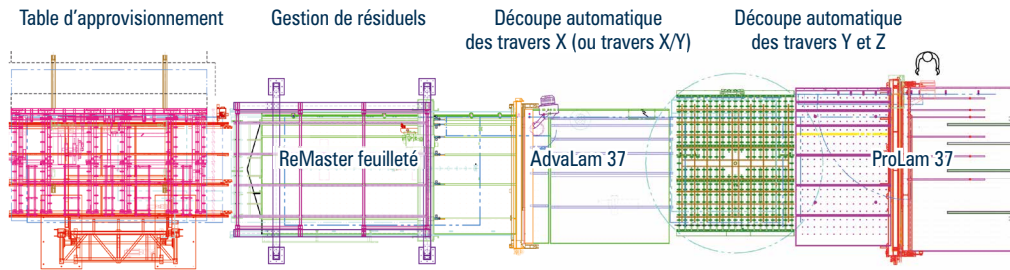


Coupe des travers, sans opérateur, sur l'installation de coupe AdvaLam

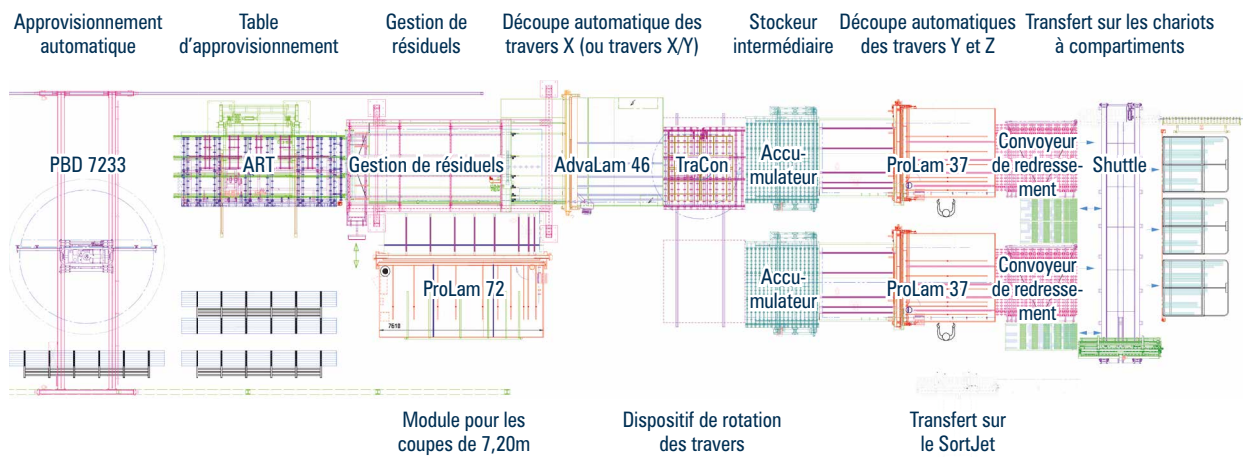


Accumulateur pour le stockage intermédiaire des travers

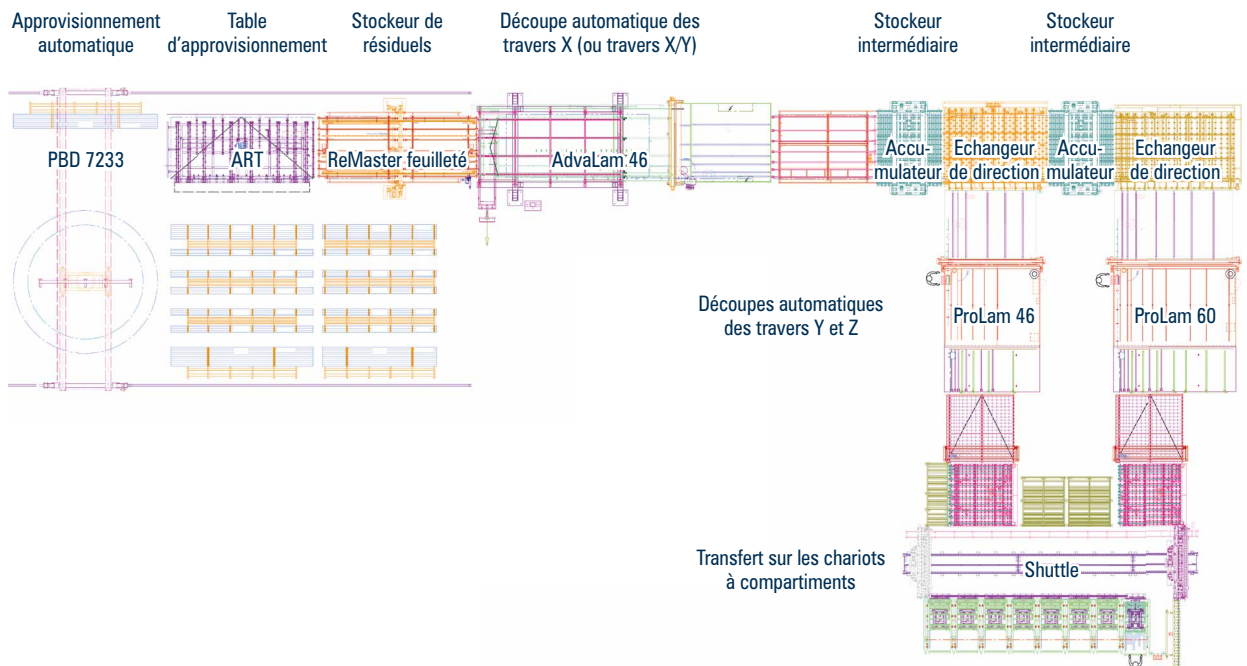
### Concept de ligne 1



### Concept de ligne 2



### Concept de ligne 3



## Solution Hightech pour verre feuilleté



*Précis:* Coupe automatique du PVB



*Automatique:* Emargeage avec la double tête TWIN



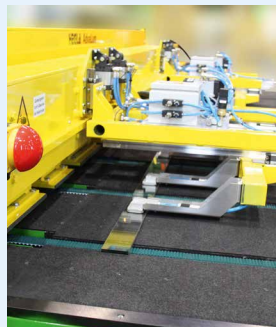
*Positionnement précis:* Pincés doubles permettant de pousser ou de tirer les volumes (AdvaLam)



*Automatique:* Evacuation des chutes (AdvaLam)



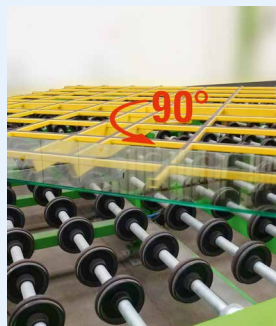
*Précis:* Double tête de coupe avec système de séparation par cutter



*Pratique:* Mise à disposition de petites chutes



*Pratique:* Pont de butées automatisé pour les coupes Z et les coupes uniques.



*Automatique:* Système de rotation des travers stationnaire ou mobile

## Gagner de la place et réduire des coûts avec le ReMaster feuilleté



Stockage intermédiaire des résiduels au-dessus de l'installation de coupe



Par un process automatisé, absence de manipulation: station de levage et de transport pour ReMaster

## Optimiser le flux de production avec le SortJet



**SortJet** – Flux en continu de la découpe à la ligne d'assemblage

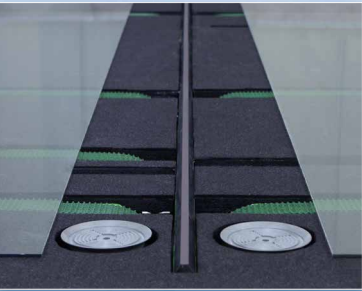
## Ligne de découpe pour verre feuilleté, à chaque cas une solution adaptée

### ProLam Kombi / ProLam Kombi L

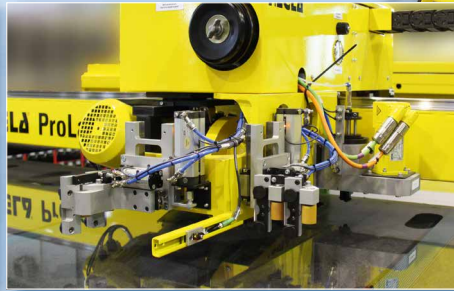
Les machines de la série ProLam sont idéales pour des quantités élevées et des coupes fréquentes à l'unité.

Pour une coupe flexible du verre feuilleté et du verre float avec un dispositif de rompage automatique des travers, la ProLam Kombi est la solution idéale.

Les machines ProLam peuvent être alimentées par une dépileuse stationnaire ou mobile.



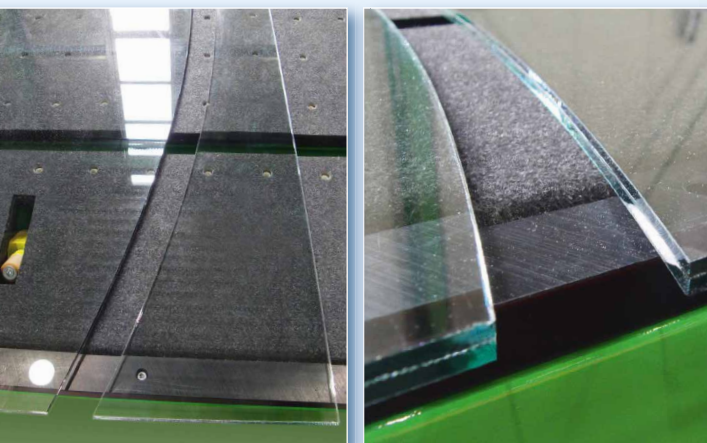
Dispositif de rotation des travers pour verre float



Pont d'émergence avec tête de coupe pour verre float et ébavurage automatisé du PVB

### ProLam Plus pour la découpe de formes

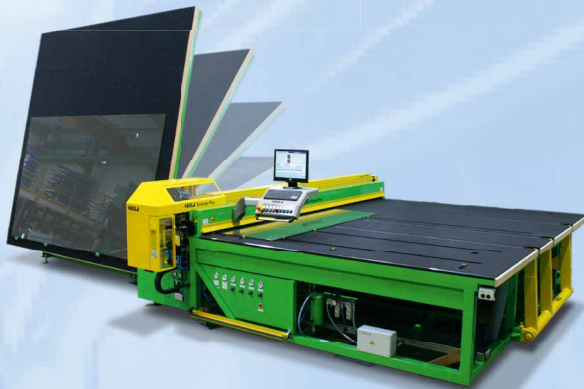
Avec nos installations de coupe pour le verre feuilleté, des coupes droites peuvent être réalisés ainsi que des formes libres ou suivant des modèles, allant jusqu'à 360°.



## A chaque cas une solution adaptée!

### EcoLam

L'accès *idéal* à la découpe du verre feuilleté pour les dimensions:  
3.300 mm / 3.700 mm / 4.600 mm



### ProLam

La nouvelle table *Kombi* pour la découpe flexible du verre feuilleté et float  
pour des dimensions:  
3.700 mm / 4.600 mm / 6.000 mm / 7.200 mm / 9.300 mm



### AdvaLam

Ligne de découpe *automatique* pour verre feuilleté, avec module  
d'émergeage pour les dimensions:  
3.700 mm / 4.600 mm



**HEGLA**  
D-37688 Beverungen  
Phone: +49 (0) 52 73 / 9 05-0  
E-mail: [info@hegla.de](mailto:info@hegla.de)

**HEGLA**  
D-06712 Kretzschau  
Phone: +49 (0) 3 44 25 / 5 01-0  
E-mail: [info@hegla.de](mailto:info@hegla.de)

**HEGLA**  
D-74589 Satteldorf  
Phone: +49 (0) 79 51 / 94 35-0  
E-mail: [info@hegla.de](mailto:info@hegla.de)

**HEGLA boraident**  
D-06118 Halle  
Phone: +49 (0) 3 45 / 47 82 35-0  
E-mail: [info@boraident.de](mailto:info@boraident.de)

**HEGLA-HANIC**  
D-44867 Bochum-Wattenscheid  
Phone: +49 (0) 23 27 / 83 69-0  
E-mail: [info@hanic.de](mailto:info@hanic.de)



**HEGLA Machinery (UK) Ltd.**  
11 Cochran Close - Milton Keynes  
Buckinghamshire - MK8 0AJ  
Phone: +44 (0) 19 08 / 26 19 33  
E-mail: [info@hegla.co.uk](mailto:info@hegla.co.uk)



**HEGLA Corp.**  
Forest Park - GA 30297  
Phone: +1 404 763 9700  
E-mail: [info@heglacorp.com](mailto:info@heglacorp.com)



**HEGLA France**  
57400 Sarrebourg  
Phone: +33 (0) 3 88 / 91 01 01  
E-mail: [hegla.france@heglafrance.com](mailto:hegla.france@heglafrance.com)



**HEGLA Trading & Service GmbH**  
Representative Office Russia  
Moscow, 127549, Russian Federation  
Phone: +7 (495) 724 27 09  
E-mail: [hegla.rus@gmail.com](mailto:hegla.rus@gmail.com)



**HEGLA Trading & Service GmbH**  
Branch Office India,  
Chennai 600034, India  
Phone: +91 80 56 13 31 13  
E-mail: [naresh.kumar@hegla.in](mailto:naresh.kumar@hegla.in)

